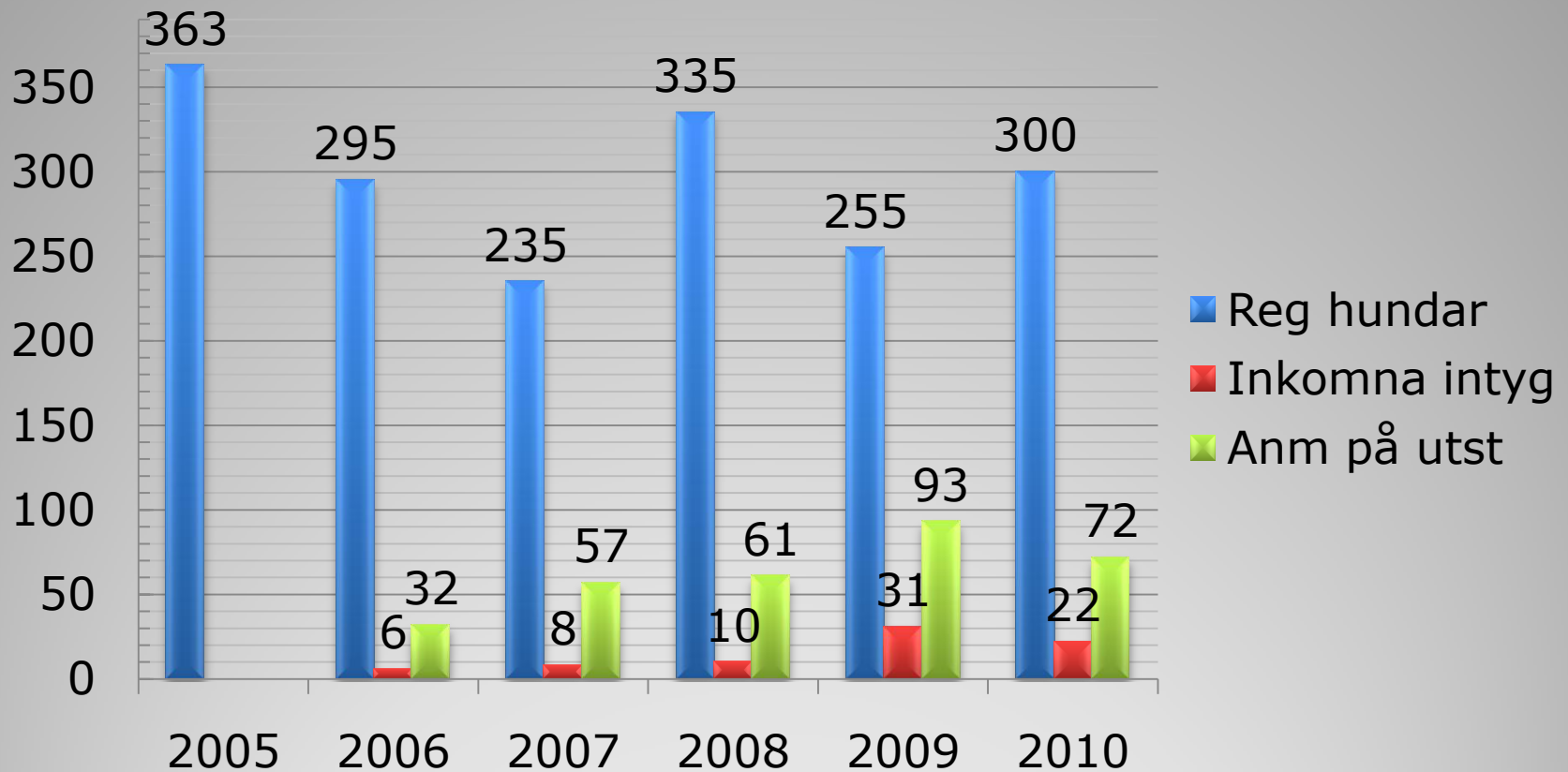


Tandstatus för Finsk Spets

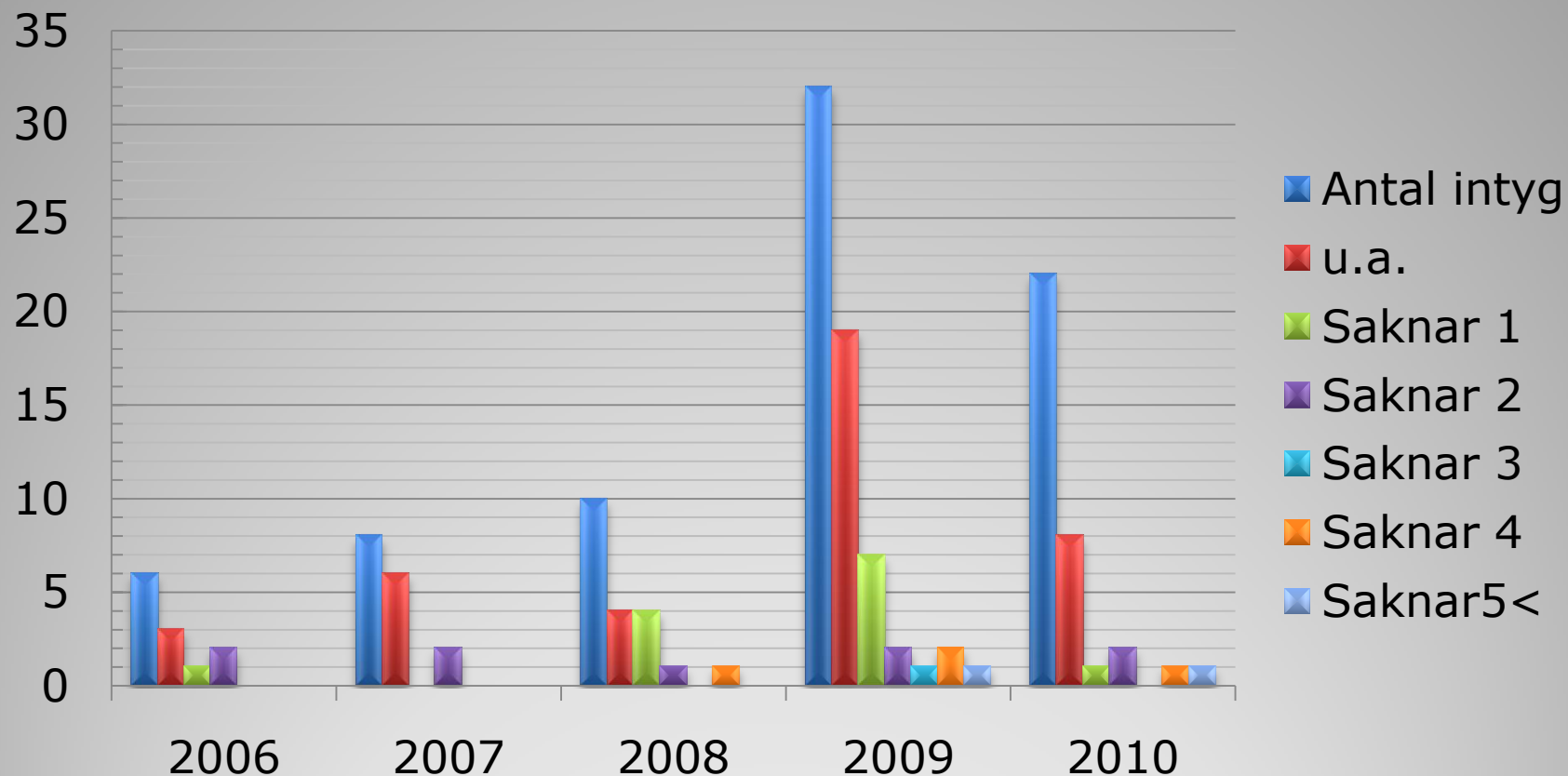
Kartläggning av tandstatus för Finsk Spets för åren
2006 – 2010.

Kartläggningen omfattar inskickade tandstatusintyg samt
domarkritiker från utställningar.

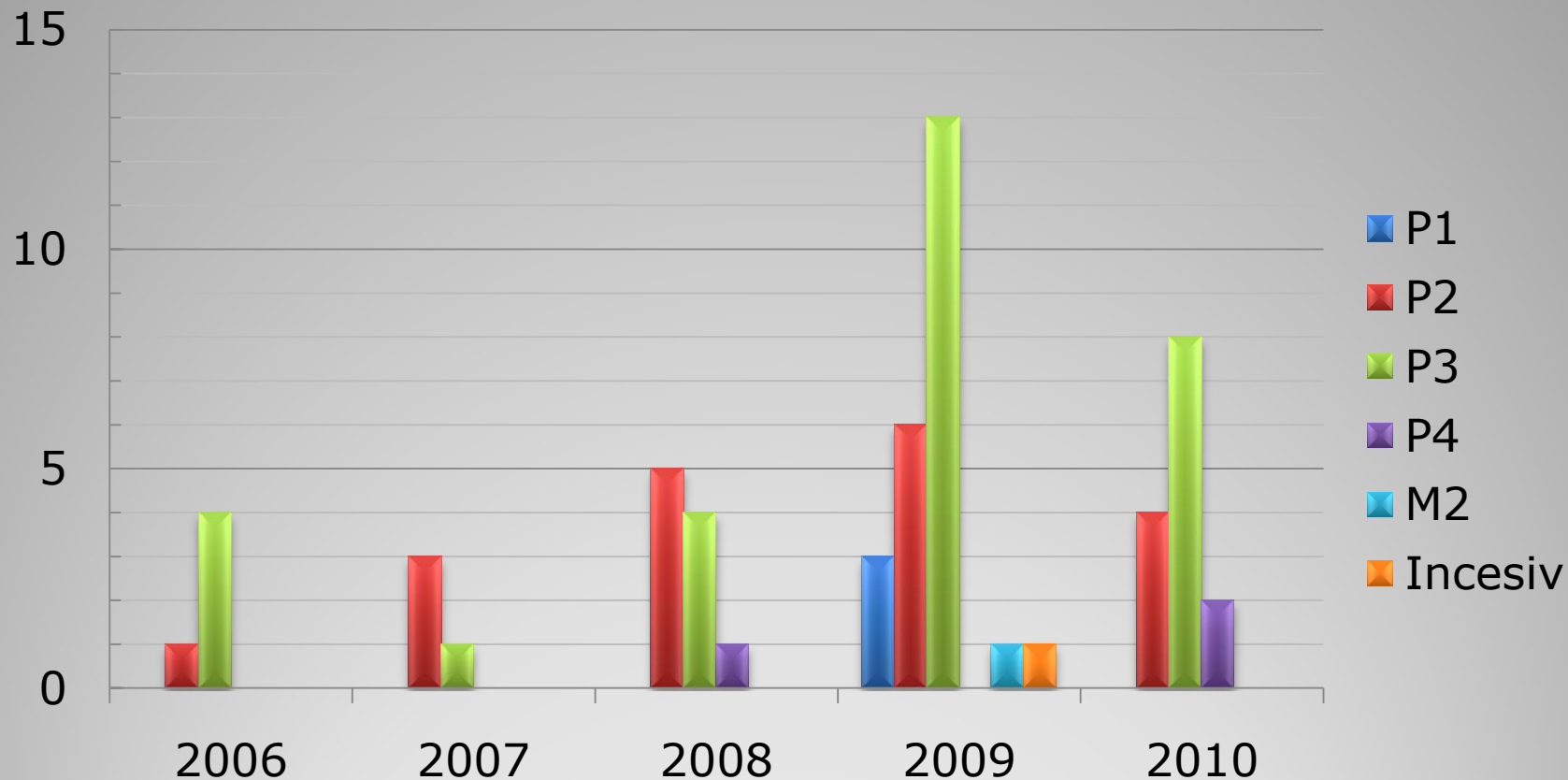
SSF:s Exteriörkommitté 2010, Ewa Widstrand och Ann-Kristine Persson.



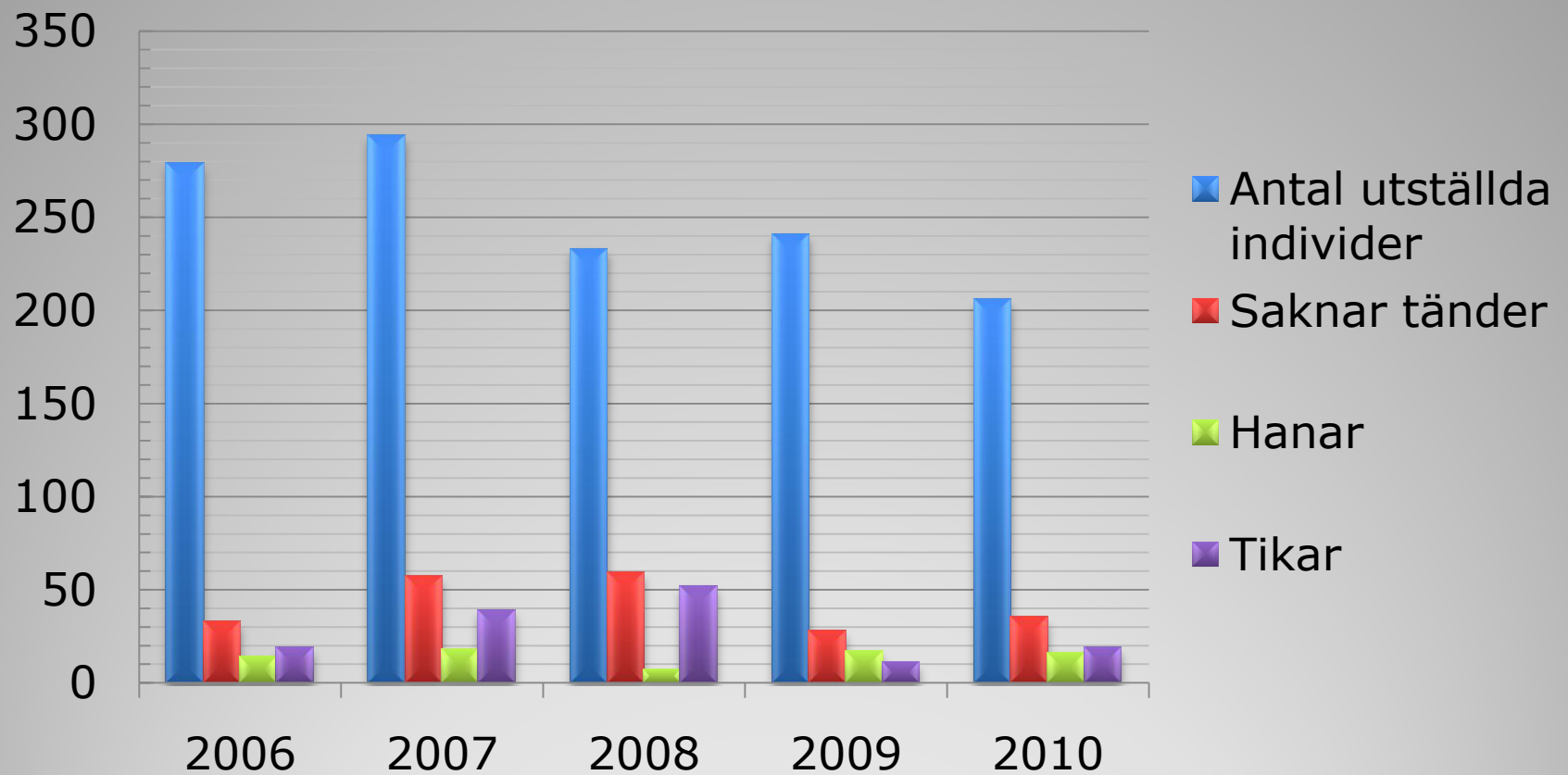
Antal registrerade hundar, antal inkomna tandintyg samt antal hundar som saknat tänder på utställning



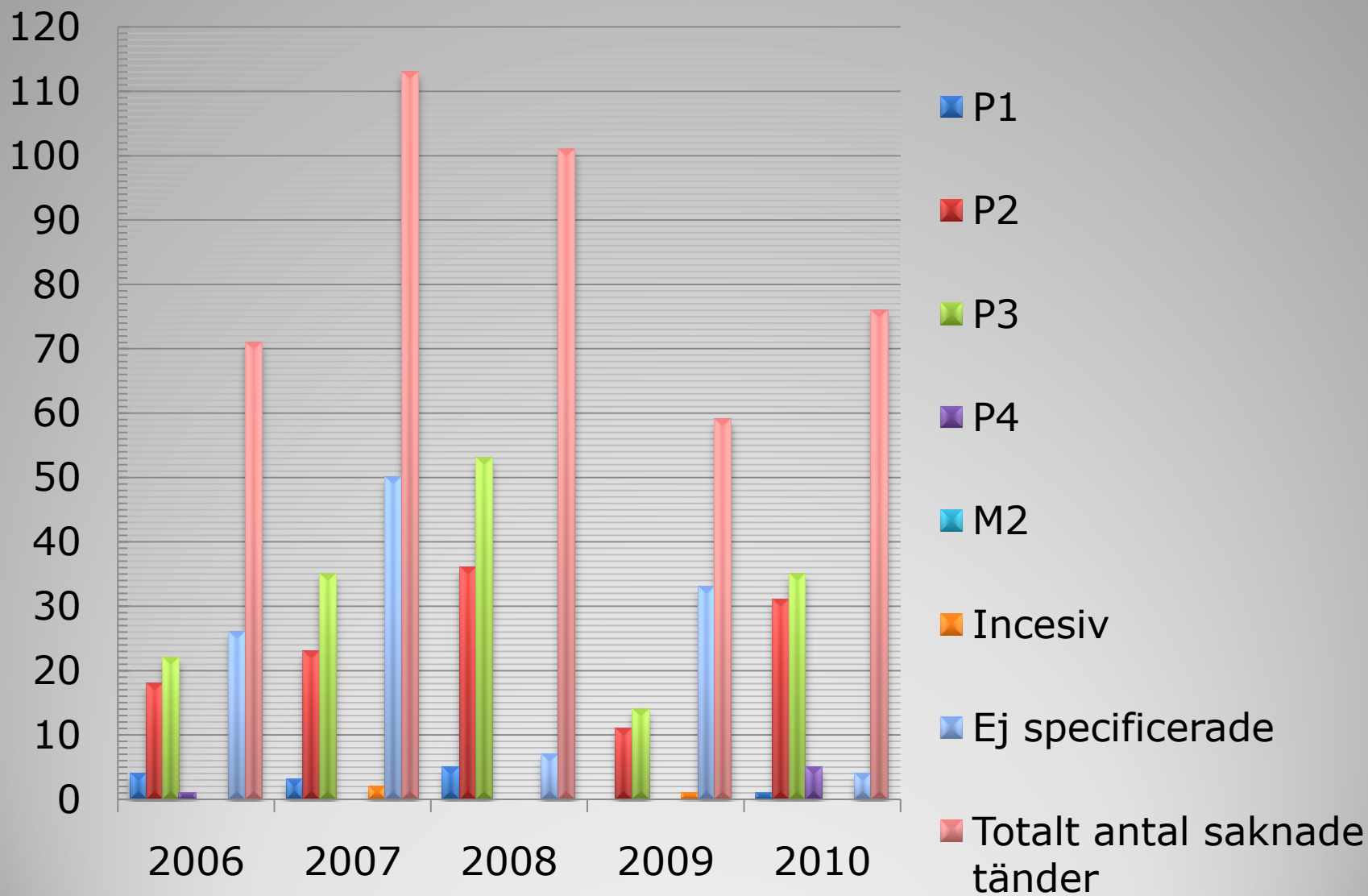
Den procentuella fördelning på hur många som saknar tänder av inskickade intyg blir då för 2006 – 50%, 2007 – 25%, 2008 - 60%, 2009 – 40% och för 2010 – 64%. (Avrundat till hela %).



Fördelning över saknade tänder i inskickade tandstatusintyg.



Tandbortfall på utställningar under en femårsperiod enl. domarkritiker



Fördelning över saknade tänder enligt domarkritiker utställningar.